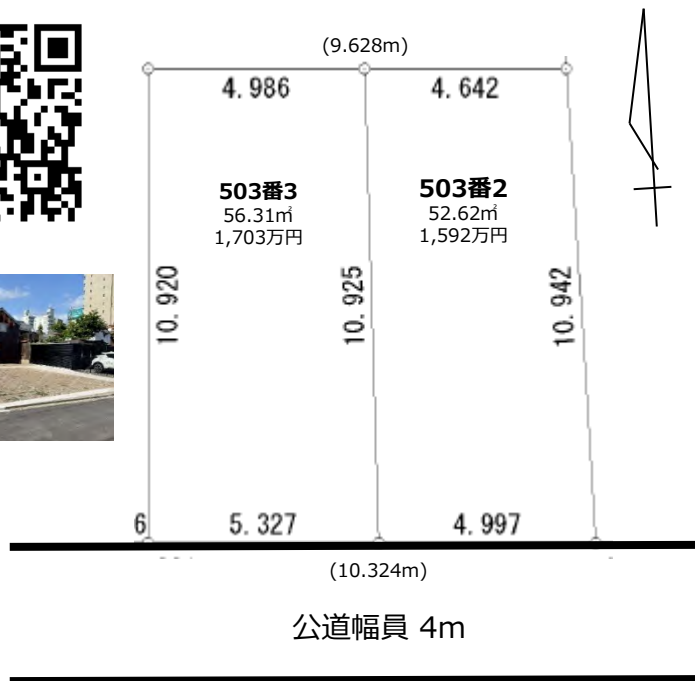


土地

中川区西日置1丁目

価格 3,295万円



所在地	： 名古屋市中川区西日置1丁目 503番3 ： 名古屋市中川区西日置1丁目 503番2
土地面積	： 503番3 56.31㎡ (約17.03坪) ： 503番2 52.62㎡ (約15.92坪) ： 計 108.93㎡ (約32.95坪)
土地権利	： 所有権
地目	： 宅地
接道状況	： 南側4m公道
都市計画	： 市街化区域
用途地域	： 近隣商業地域
その他の制限	： 準防火地域 ： 絶対高45m高度地区 ： 緑化地域内 ： 居住誘導区域内 ： 要安全配慮区域 ： 都市機能誘導区域内
建蔽率	： 80%
容積率	： 300%
設備	： 都市ガス・公共水道・公共下水 (汚水雑排水)
現況	： 更地
引渡	： 相談

【おすすめポイント】

- ◇ 敷地面積 約32.95坪
- ◇ 南側道路で日当たり良好
- ◇ 名駅までほぼ平坦ルート
- ◇ 更地

【周辺環境】

- ◇ ひおき保育園 徒歩 1分 (約80m)
- ◇ 広見小 徒歩 8分 (約600m)
- ◇ 山王中 徒歩 14分 (約1.1km)
- ◇ セブン-イレブン 名古屋西日置2丁目店 徒歩 5分 (約350m)
- ◇ 荒川内科小児科医院 徒歩 3分 (約240m)
- ◇ ヤマナカ松原 徒歩 10分 (約800m)

【交通】

- ◇ 名古屋鉄道 名古屋本線 山王駅 徒歩 10分 (約750m)
- ◇ 地下鉄鶴舞線 大須観音駅 徒歩 14分 (約1.1km)
- ◇ あおなみ線 ささしまライブ駅 徒歩 15分 (約1.2km)
- ◇ JR名古屋駅 徒歩 22分 (約1.7km)
- ◇ 市営バス 名駅20 西日置バス停 徒歩 4分 (約300m)

※ 建築条件付の売地ではございません

住工房株式会社
 〒470-0162 愛知県愛知郡東郷町春木野洲16-1
 担当 マキ・フジタ

0120-14-1793
 TEL : 0561-38-7567 FAX : 0561-38-7568
<http://www.jyu-kobo.co.jp/>

(公社) 愛知県宅地建物取引業協会会員
 宅地建物取引業免許 愛知県知事 (2) 第23311号
 建設業許可番号 愛知県知事 (般-04) 第62238号

取引態様
 専任媒介

土地

中川区西日置1丁目

価格 3,295万円



【おすすめポイント】

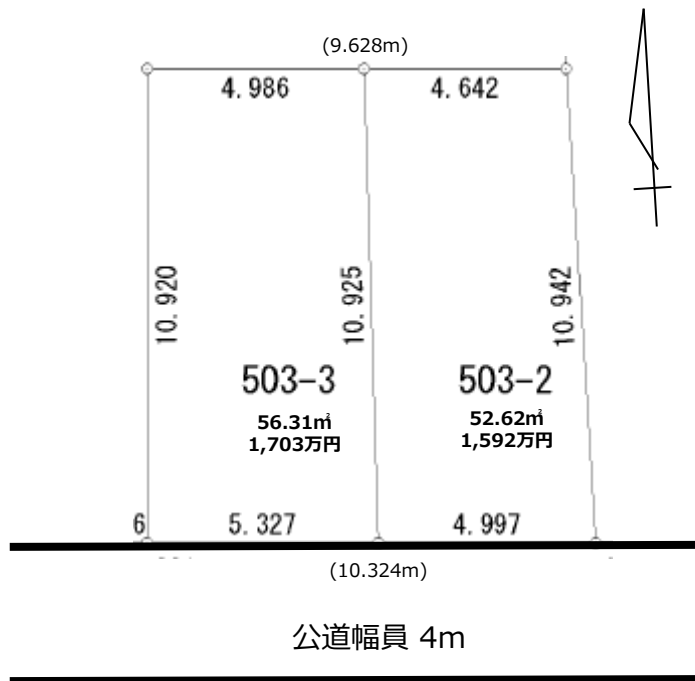
- ◇ 敷地面積 約32.95坪
- ◇ 更地
- ◇ 南側道路で日当たり良好
- ◇ 建築条件付の売地ではございません
- ◇ 名駅までほぼ平坦ルート

【周辺環境】

- ◇ ひおき保育園 徒歩 1 分 (約80m)
- ◇ 広見小 徒歩 8 分 (約600 m)
- ◇ 山王中 徒歩 14 分 (約1.1 km)
- ◇ セブン-イレブン 名古屋西日置 2 丁目店 徒歩 5 分 (約350 m)
- ◇ 荒川内科小児科医院 徒歩 3 分 (約240 m)
- ◇ ヤマナカ松原 徒歩 10 分 (約800m)

【交通】

- ◇ 名古屋鉄道 名古屋本線 山王駅 徒歩 10 分(約750 m)
- ◇ 地下鉄鶴舞線 大須観音駅 徒歩 14 分 (約1.1 km)
- ◇ あおなみ線 ささしまライブ駅 徒歩 15 分 (約1.2 km)
- ◇ JR名古屋駅 徒歩 22分 (約1.7 km)
- ◇ 市営バス 名駅20 西日置バス停 徒歩 4分 (約300 m)



所在地	： 名古屋市中川区西日置1丁目 503番3 ： 名古屋市中川区西日置1丁目 503番2
土地面積	： 503番3 56.31㎡ (約17.03坪) ： 503番2 52.62㎡ (約15.92坪) ： 計 108.93㎡ (約32.95坪)
土地権利	： 所有権
地 目	： 宅地
接道状況	： 南側4m公道
都市計画	： 市街化区域
用途地域	： 近隣商業地域
その他の制限	： 準防火地域 ： 絶対高45m高度地区 ： 緑化地域内 ： 居住誘導区域内 ： 要安全配慮区域 ： 都市機能誘導区域内
建 蔽 率	： 80%
容 積 率	： 300%
設 備	： 都市ガス・公共水道・公共下水 (汚水雑排水)
現 況	： 更地
引 渡	： 相談

住工房株式会社
〒470-0162 愛知県愛知郡東郷町春木野淵16-1
担当 マキ・フジタ

0120-14-1793
TEL : 0561-38-7567 FAX : 0561-38-7568
<http://www.jyu-kobo.co.jp/>

(公社) 愛知県宅地建物取引業協会会員

宅地建物取引業免許 愛知県知事 (2) 第23311号

建設業許可番号 愛知県知事 (般-04) 第62238号

取引態様

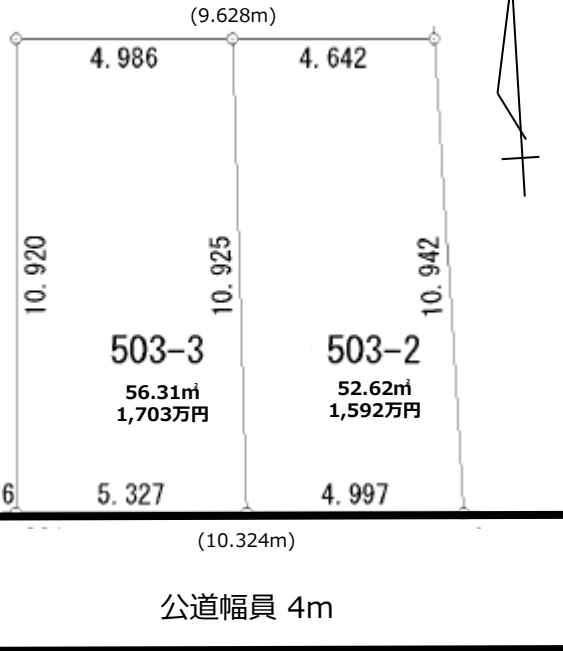
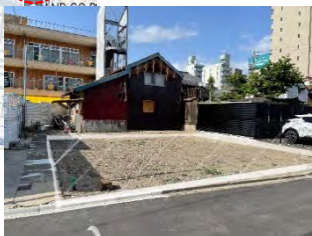
専任媒介

※無断転載・複写を禁じます。※図面と現状が異なる場合は現状優先となります。

土地

中川区西日置1丁目

価格 3,295万円



所在地	： 名古屋市中川区西日置1丁目 503番3 ： 名古屋市中川区西日置1丁目 503番2
土地面積	： 503番3 56.31㎡ (約17.03坪) ： 503番2 52.62㎡ (約15.92坪) ： 計 108.93㎡ (約32.95坪)
土地権利	： 所有権
地目	： 宅地
接道状況	： 南側4m公道
都市計画	： 市街化区域
用途地域	： 近隣商業地域
その他の制限	： 準防火地域 ： 絶対高45m高度地区 ： 緑化地域内 ： 居住誘導区域内 ： 要安全配慮区域 ： 都市機能誘導区域内
建蔽率	： 80%
容積率	： 300%
設備	： 都市ガス・公共水道・公共下水 (汚水雑排水)
現況	： 更地
引渡	： 相談

【おすすめポイント】

- ◇ 敷地面積 約32.95坪
- ◇ 更地
- ◇ 南側道路で日当たり良好
- ◇ 建築条件付の売地ではありません
- ◇ 名駅までほぼ平坦ルート

【周辺環境】

- ◇ ひおき保育園 徒歩 1分 (約80m)
- ◇ 広見小 徒歩 8分 (約600m)
- ◇ 山王中 徒歩 14分 (約1.1km)
- ◇ セブン-イレブン 名古屋西日置2丁目店 徒歩 5分 (約350m)
- ◇ 荒川内科小児科医院 徒歩 3分 (約240m)
- ◇ ヤマナカ松原 徒歩 10分 (約800m)

【交通】

- ◇ 名古屋鉄道 名古屋本線 山王駅 徒歩 10分 (約750m)
- ◇ 地下鉄鶴舞線 大須観音駅 徒歩 14分 (約1.1km)
- ◇ あおなみ線 ささしまライブ駅 徒歩 15分 (約1.2km)
- ◇ JR名古屋駅 徒歩 22分 (約1.7km)
- ◇ 市営バス 名駅20 西日置バス停 徒歩 4分 (約300m)

住工房株式会社
 〒470-0162 愛知県愛知郡東郷町春木野洲16-1
 担当 マキ・フジタ

0120-14-1793
 TEL : 0561-38-7567 FAX : 0561-38-7568
<http://www.jyu-kobo.co.jp/>

(公社) 愛知県宅地建物取引業協会会員
 宅地建物取引業免許 愛知県知事 (2) 第23311号
 建設業許可番号 愛知県知事 (般-04) 第62238号

取引態様
 専任媒介



80m 1分

名古屋鉄道 名古屋本線
名鉄 山王駅
徒歩 約 10 分(750 m)

地下鉄鶴舞線
大須観音駅
徒歩 約14 分 (1.1 km)

あおなみ線
ささしまライブ駅
徒歩 約15 分 (1.2 km)

名古屋駅
徒歩 約22分 (1.7 km)
ほぼ平坦なルート

名駅20
西日置バス停
徒歩 約4分 (300 m)

【周辺環境】

ひおき保育園
1 分 (80m)
80m 1分

広見小
徒歩 8 分 (600 m)

山王中
徒歩 14 分 (1.1 km)

セブン-イレブン 名古屋西日置 2 丁目店
徒歩 5 分 (350 m)

荒川内科小児科医院
徒歩 3 分 (240 m)

ヤマナカ松原
徒歩 10 分 (800m)

名古屋鉄道 名古屋本線 山王駅 徒歩
地下鉄鶴舞線 大須観音駅 徒歩 約14
あおなみ線 ささしまライブ駅 徒歩 約15 分
名古屋駅 徒歩 約22分 (1.7 km) ほぼ
名古屋市営バス 名駅20 西日置バス停

【周辺環境】

ひおき保育園 徒歩 1 分 (80m)
広見小 徒歩 8 分 (600 m)
山王中 徒歩 14 分 (1.1 km)
セブン-イレブン 名古屋西日置 2 丁目店 徒歩 5 分 (350 m)
荒川内科小児科医院 徒歩 3 分 (240 m)
ヤマナカ松原 徒歩 10 分 (800m)





受領書

■星野隆 様

必要書類	内容
登記識別情報	令和2年5月22日受付第24435号 503番の土地 ※登記識別情報がない場合は別途費用がかかります
印鑑証明書	3ヶ月以内発行のもの
住所証明書	住民票にマイナンバーの記載はしないでください！
本人確認書類	運転免許証、マイナンバーカード等 ※ コピー不可
実印	印鑑証明書に対応する実印

令和 年 月 日

住工房株式会社

氏名