



オーク材で職人が現場で造作されたというキッチン周りの腰壁。木の温もりを感じます。



キッチンの腰壁サイドには、オープン収納スペースを設けています。用途の広がる気の利いた造り。

GOOD POINT

戸建リノベーションの
ココが良かった！

モデルルームで気に入った
タイルを使えた



オーク材の家具から作った背面収納は、天板に人口大理石を使用したオーダーメイド。壁面の光沢の美しい白いタイルがアクセントに。

DIFFICULT POINT

戸建リノベーションの
ココが大変だった！

規格がない分、
決めることが多くて大変

JYUKOBO

→*ページに詳細を掲載



辻さん

ご家族の想いが詰まった家を、これからも長く住み継いでいただけるように、耐震補強はもちろん、暮らしやすい動線の見直しや、無垢材の温もりを活かしたリノベーションを行いました。



ケヤキ材をオイルフィニッシュで仕上げたJYUKOBOオリジナルの洗面台。四方角をまるくカットした鏡と壁面の花柄のタイルがレトロ感あります。

Q. お気に入りやこだわったところを教えてください

家族みんなとリビングで過ごしたいと思っていたので、無垢のフローリングと外からの光がたっぷり入る広いLDKはとても気に入っています。こだわったのは、モデルルームで気に入った花柄のタイルを貼ること。実際、玄関先の洗面に使っていただきました。そして何より、愛着のある青い屋根瓦を残していただいたことはとても嬉しかったです。

Q. リノベーション後の住心地はいかがですか？

生活動線、家事動線に沿って間取りを大きく変更していただいたことでLDKが明るい場所になって、希望していた家族が集まる場所になりました。カップボードや手洗い場も既製品ではなくオーダーメイドで造っていただいたことで、統一感もあつて心地良いです。

Q. 『JYUKOBO』に依頼して良かった！という点を教えてください

動線のことを考えて大胆に間取りを変更していただいたり、細かく難しい要望にもお応えいただいたりして、とても信頼できるなと思いました。愛着が湧き、長く住めるリノベーションをしていただいたことに、とても感謝しています。

生まれ育った家を継承リノベ
長く住める平屋のおうち



Q. お住まいの家をリノベーションされた理由は？

夫が亡くなった後もしばらく私一人で暮らしていました。その家に娘から「私たち家族も一緒に暮らしたい」という話をもらったため、2世帯リノベーションをしようと思いました。

Q. リノベーションにあたり、『JYUKOBO』にどのようなご相談をされました？

家は娘が生まれ育った築50年の木造平屋のため、『JYUKOBO』さんから「今後も安心して暮らすには耐震補強が必要です」とお話をいただき、まずは耐震診断からお願いしました。私からお願ひしたことは、娘の子ども部屋を作ってほしいこと、料理好きな娘が快適に台所に立てる動線をプランしてほしいということ。そして、夫が建てた思い入れのある家を残してほしいなと思っていましたので、リノベーションをお願いしました。



Before



クリアガラスと無垢材でデザインした造作建具は、空間をよりすっきりとみせています。床タイルは、無垢床との境を斜めにカットし、遊び心を加えました。

Kさん

東郷町

戸建リノベーション

工事費	非公表
築年数	50年
施工面積	108.23㎡
工事期間	約5ヶ月
家族構成	70代の母と娘家族
設計・施工	JYUKOBO

右／木目の美しいケヤキ材を使った和テイストの造作背面収納。天板や収納はメラミンを使うことで、清掃性と機能性も両立しています。

左／リビングの一角には、階段下のスペースを利用したブックが。読書をしたり、休憩したりするほか、家族のコミュニケーションの場としても活躍しよう。



和風建築の良さを活かし
先代が建てた家への思いを継ぐ

右／生活音や匂いなどが隣接する和室に漏れないよう設置したガラス戸。その上にケヤキの欄間を残したのは同社のアイデアです。ケヤキをふんだんに用いた家具と、足ざわりが柔らかなあづみの松の無垢フローリングがよく馴染みます。

左／既存の実家の佇まいを活かした広い玄関。奥のシューズボックスまで板張りの通路を設けることで、わざわざ土間に降りなくても靴を取りに行くことができます。

家族で映画を楽しめるよう、飾り棚の前には大型プロジェクターを設置。



コンパクトな子世帯のキッチン。無駄なく空間を活かすため、造作ダイニングテーブルには収納を付けています。



2階の子世帯のリビング。ご主人の希望で取り付け付けた壁一面の造作本棚は、まるで図書館のよう。抜けのない柱を活かした飾り棚にも注目です。



『JYUKOBO』オリジナルのダイニングテーブルに合わせて、宮崎椅子のケヤキのhataチェアを合わせました。焼肉をよくするというSさんご家族の要望もあり、ダイニングテーブル上に排煙ダクトを設置。

親族が集える新たな場へ
3世代が快適に住まう実家リノベ

ROOM DATA

名古屋市 S 邸
戸建てリノベーション

築年数 34年
施工面積 207.77㎡
家族構成 6人暮らし

家族と過ごした思い出がたくさん詰まった大好きな実家。笑い声も、季節の匂いも、すべてが安心できる場所だからこそ、Sさんはリノベーションしてご両親と同居することを決意したと言います。近所に住む親族が実家に集まって食事を開くことが多かったため、集いやすい家であることは欠かせない要素でした。そこで、親世帯のLDKは、大勢で食事や会話を楽しむことができる大空間を確保。和室に続くガラス戸の上にあえて残した欄間や、和風色豊かなケヤキ材を採用した『JYUKOBO』オリジナルのオーダーダイニングテーブルが印象的です。お祖父様が建てた純和風

建築の素材を活かしたジャパンテイスタイルとすることで、家族がリラックスできる空間に。ご両親が2人で食事をするための造作カウンターテーブルも設置するなど、日々の使いやすさにも配慮しています。
2階の子世帯スペースは、造り付けの本棚や大きな黒板、大型プロジェクトを取り付け、ゆったりとくつろげるリビングに。ダイニングキッチンには慌ただしい朝も使いやすいよう、コンパクトな空間としています。
各世帯の暮らしやすさも考慮した二世帯住宅で、「これからも、大切な人たちと暮らしていきたい」とSさんは話します。

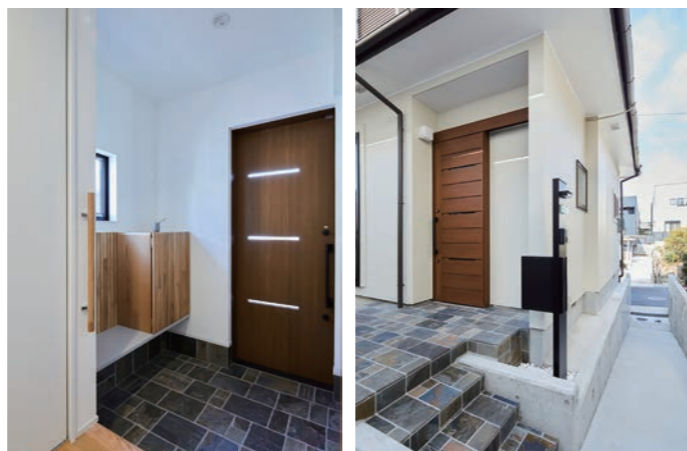
お料理好きな奥さまにぴったりな オーダーメイドのミニマルキッチン

上／隠す収納と見せる収納のバランスにこだわった造作背面収納。天然石の天板の奥行きは65cmあり、奥さまお気に入りの家電がたくさん置けます。

下／回遊する家事動線は、お料理や配膳のときはもちろん、ゲストと一緒に食事を楽しむときも便利です。ビルトインコンロは設置せず、手持ちの卓上IHを2台設置できるように専用のコンセントを設けています。



奥さまらしさをイメージしたというクロスは、「MORRIS」のものをアクセントにチョイス。洗面台下の収納は無垢の木枠を採用しています。



右／将来のために車椅子でも行き来しやすいよう、スロープをつけて、玄関ドアは引き戸としました。白い壁とアクセントタイルがマッチ。

左／よく履く靴を収納するコンパクトな収納棚に加え、すぐ横に大型玄関クロークも設置。収納棚から続くベンチや手すりを設置して、お母様も使いやすいよう工夫されています。

愛着のあるわが家でこれからも… 自分たちらしく心豊かに過ごす住まい

ROOM DATA

名古屋市 A 邸
戸建てリノベーション

築年数 40年
施工面積 97.05㎡
家族構成 3人暮らし

BEFORE



右／玄関の配置を大胆に移動したことで、家に入ってすぐLDKに続く空間となりました。大好きな絵画の下には、写真や本、植物など好きなものを飾れるようにシンプルな飾り棚を設置。

左／キッチン横の抜けない柱を活用して飾り棚に。水まわりにつながる通路からの目隠しとしての役割も果たしています。



LDKにソファを置かないことで、ゆとりのあるダイニングに。食事やティータイムを楽しみながら、家族がゆったりとした時間を過ごせます。

愛 着のある実家を、これからも安心安全に暮らせる家
にしたいと考える人が増えていま
す。Aさんも、奥さまの実家を終
の棲家にしたいとリノベーション
を計画。そのために欠かせなかつ
たのが、動線の見直しや段差解
消などのバリアフリー化、ヒート
ショックを防ぐための断熱化です。
例えば、廊下も部屋として取り
込むプランにより、室内の寒暖
差を抑えてヒートショックに配
慮。道路からの階段が急だった
玄関は、西から南へと配置をガラ
リと変え、将来のためにスロープ
をつけました。さらに、お母様の部
屋の近くにトイレを移設したこと
で、洗面室スペースを以前よりも広く
確保しています。

心豊かに過ごすための工夫も随所
に盛り込まれています。料理好きな
奥さまがアイランドキッチン希望
していたため、オリジナルの「ミニ
マルキッチン」を提案。天板を広く
使えるうえ、色々なサイズの料理
道具を上手に収まるよう収納計画
できるのも魅力です。また、リビ
ングに造作した絵画用の飾り棚は、
家で過ごす時間にゆとりをもたら
してくれます。このように、安心
安全に日々を重ねながら、心豊かに
過ごせる住まいが実現しました。

00

JYUKOBO

他社で断られた要望も技術で叶える リノベーションのスペシャリスト

リノベーションは、高い技術と経験が問われます。住工房は30年来、住まいの改築・改修を手掛けてきました。施工の約8割が戸建てで、土台が傾いた家の改修や、他社で断られた地下ガレージの増設といった難工事を多数実施。木造住宅耐震診断員でもある一級建築士の設計力と、自社職人による施工という一貫体制が強みです。家具や収納までトータルで提案してくれる、本社コンセプトルームや「パンと庭」、style&goods「siroji」などを含む憩いの庭「HARUKI TERRACE」に足を運んでみては。

☎ 0120-14-1793

愛知県東郷町春木野淵16-1

9:00～17:00 (ショールーム受付時間) 日曜定休 P20台

<https://www.jyu-kobo.co.jp>

施工対応エリア：名古屋市東部ほか、みよし市、日進市、豊明市、豊田市など

■ INFORMATION

本社併設のコンセプトルームやコンセプトハウスで、上品な住空間をご覧ください。陶芸教室やワークショップ、毎週土曜日の「リノベ注文住宅相談会」などのイベントも開催中。詳しくはHPへ。

[見学](#) 本社ショールーム、覚王山「ONLY DINING」(電話にて要予約)



代表取締役 野々山 善雄さん

永く暮らす、飽きのこない家。とことんお施主様によりそいながら暮らしをクラフトし、造作家具やリネン、アイアン小物といった、世界で一つだけのアイテムを使った大人リノベを提案します。

HARUKI TERRACE

「ハルキテラス」は「JYUKOBO」、ベーカリー & カフェ「パンと庭」、style&goods「siroji」、庭がある憩いの場です。マルシェやワークショップなどのイベントも開催しています。ぜひ素敵な暮らしのヒントを見つけに来てください。

JYUKOBO

住み継ぐを、スタンダードに



天板は全国的に有名な『関ヶ原石材』の天然石を使用したオーダーキッチン。水栓機器や『Miele』の食洗器などこだわりの設備も合わせてご覧ください。



日々の家事負担を少しでも軽くしたい…そんな思いから生まれた「ミニマルキッチン」。2畳ほどのコンパクトなサイズ感で、回遊性のある人気のアイランドタイプです。

テーブル・椅子・照明など選び抜いたブランドのデザイン家具を多数取り扱っています。『宮崎椅子製作所』のチェアは豊富なデザイン、樹種、張地を実際に見てオーダーすることができます。



siroji

しっぴらいの引き出し



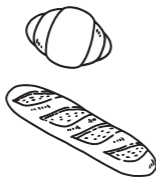
HARUKI TERRACEの路地奥に佇む、『JYUKOBO』の世界観をぎゅっと詰め込んだインテリアショップ。ここで出会えるのは、「私らしい暮らし」をつくるための上質なアイテムたち。選りすぐりの雑貨や小物をはじめ、インテリアのご提案を通じて、大切にしたい暮らしを描くお手伝いをいたします。



ソファやチェストなどの家具や建具など、住まう人に合わせてサイズもデザインも"ちょうどいい"造作が可能です。

パンと庭

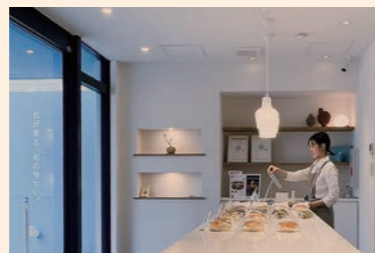
おいしいお散歩じかん



築30年の日本家屋の魅力を活かした『JYUKOBO』のベーカリー&カフェ。無添加生地で焼き上げるパンは、毎日食べても飽きない美味しさが自慢です。四季折々の庭風景と共に楽しめます。

Baglevague

和が香る、旬の味わい。



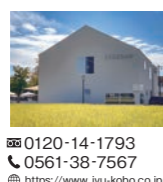
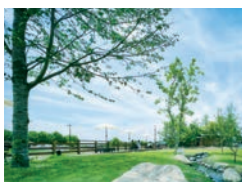
国産素材にこだわったベーグル専門店。北海道産小麦粉と麹甘酒を使い、天然酵母で焼き上げたもちっと優しい味わいが自慢です。

コンセプトルーム

こだわりのオーダーキッチンをはじめ、実際のリノベーションを体感できるコンセプトルーム。自分らしい暮らしを見つけにお越しください。



JYUKOBO



☎0120-14-1793
☎0561-38-7567
🌐https://www.jyu-kobo.co.jp

住工房株式会社
愛知県愛知郡東郷町春木野洲16-1

9:00~17:00(ショールーム受付時間) 日曜定休

※ショールームへ見学にお越しの際は、お電話にて事前ご予約ください ※駐車場あり



ONLY DINING

the Life Gallery



くらしの中心を、
ダイニングキッチンに。

ONLY DININGは、東郷町の住宅ブランド・JYUKOBOが提案する、新しいライフスタイルをかなえる、ダイニングキッチンです。くつろぎの機能をダイニングキッチンに集約して、広く賢く暮らす。そんな住まいづくりのアイデアを皆様にご体感いただく空間として、当ギャラリーは誕生しました。
(Show room)

お好きな時に、ダイニングキッチン・クルーズ。
ONLY DININGのいつもの顔は、営業時間内ならいつでもご利用いただける、無人運営のショールームです。スタッフが遠隔操作でモニター越しにご案内。お気軽にダイニングキッチン・クルーズをお楽しみください。
(Rental Space)
プロモーション用のレンタルスペースとして、新商品・新ブランドの発表会やお店のPOPアップイベントにご活用いただけます。
(Event Space)

ダイニングキッチンで楽しめるイベントを開催。インテリアに関するワークショップやカルチャー教室、相談会、作家さんによる展示会などのイベントを定期的開催予定です。

ONLY DINING

T464・0831

愛知県名古屋千種区観月町1丁目

59番地

TEL 052・753・5301

営業時間 10時~17時

定休日 月曜